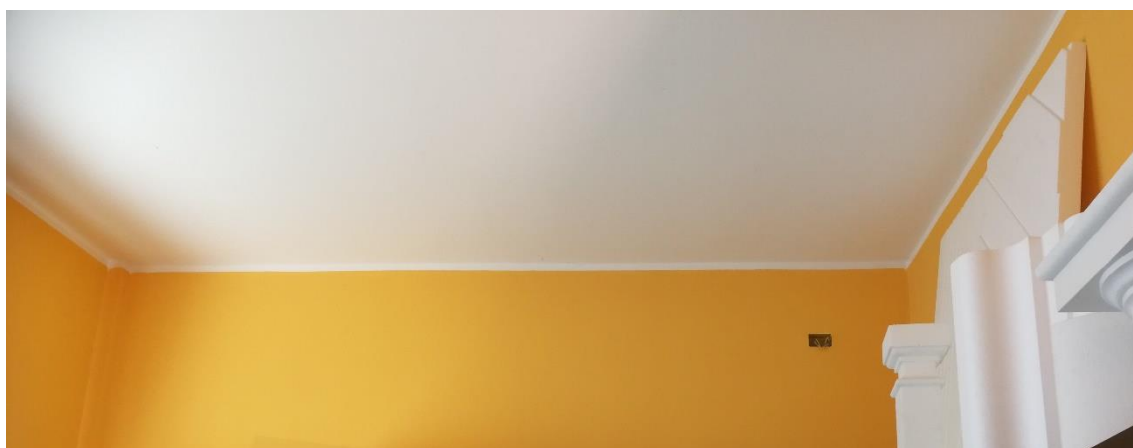
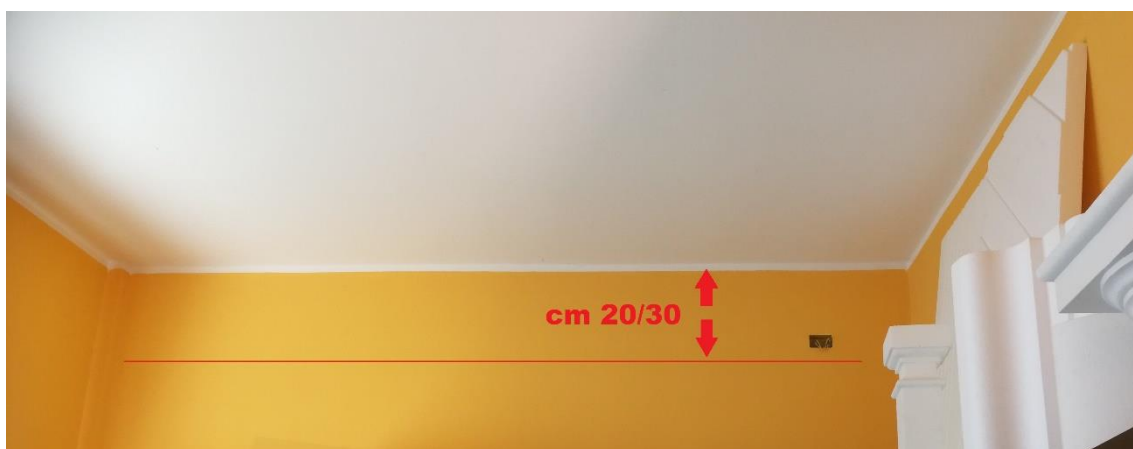
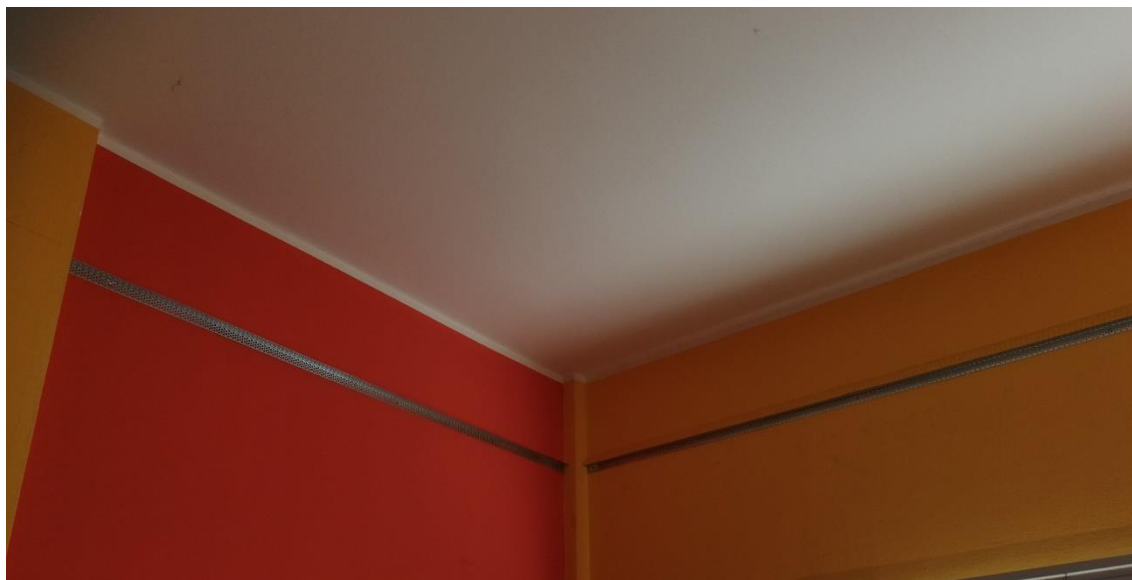


Istruzioni per una perfetta messa in opera “FAI DA TE” delle Cornici in polistirene per luci led - itpolistirolo.it



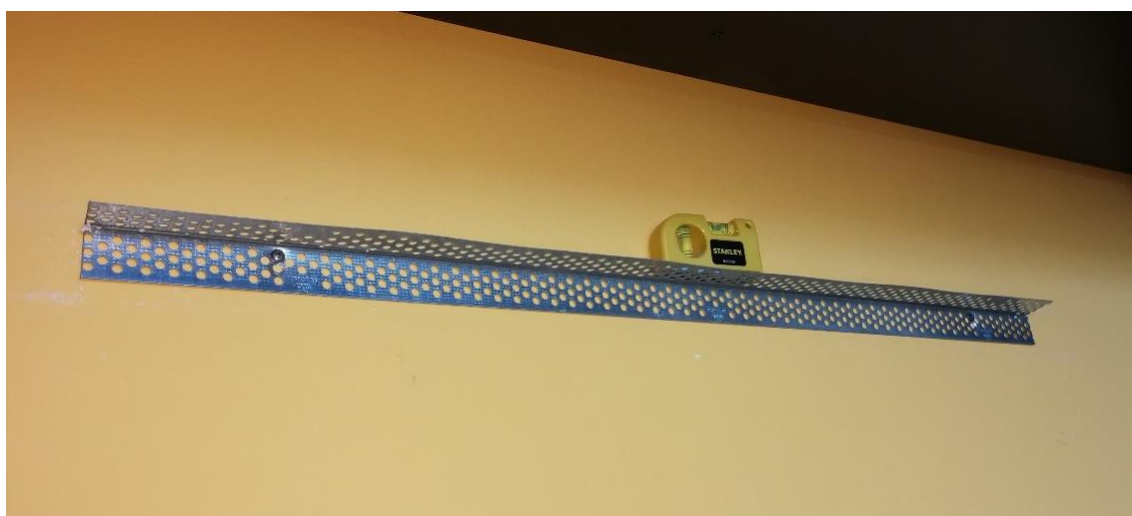
Nello stabilire la quota ove posizionare le cornici si tenga conto che, maggiore sarà la distanza del soffitto dalla sommità della cornice, più intensa sarà l'illuminazione percepita.





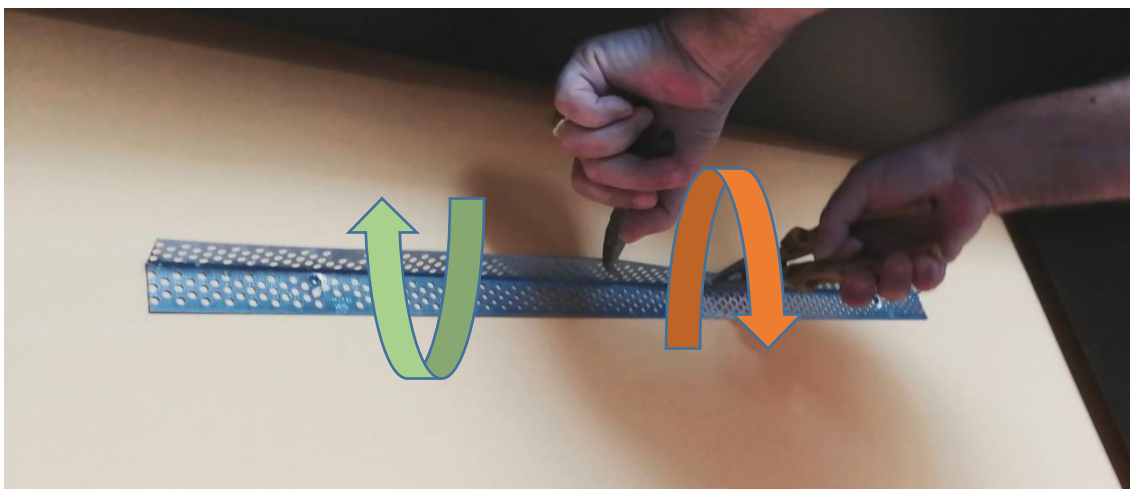
Occorrente: trapano - tasselli stopper -


Fissare mediante due o tre tasselli “stopper” la barra angolare metallica assicurandosi di mantenere il “livello” mediante l’ausilio di una LIVELLA





Con l'ausilio di due pinze **modellare lievi ondulazioni** della barra angolare muovendo gli attrezzi in senso contrapposto tra di loro

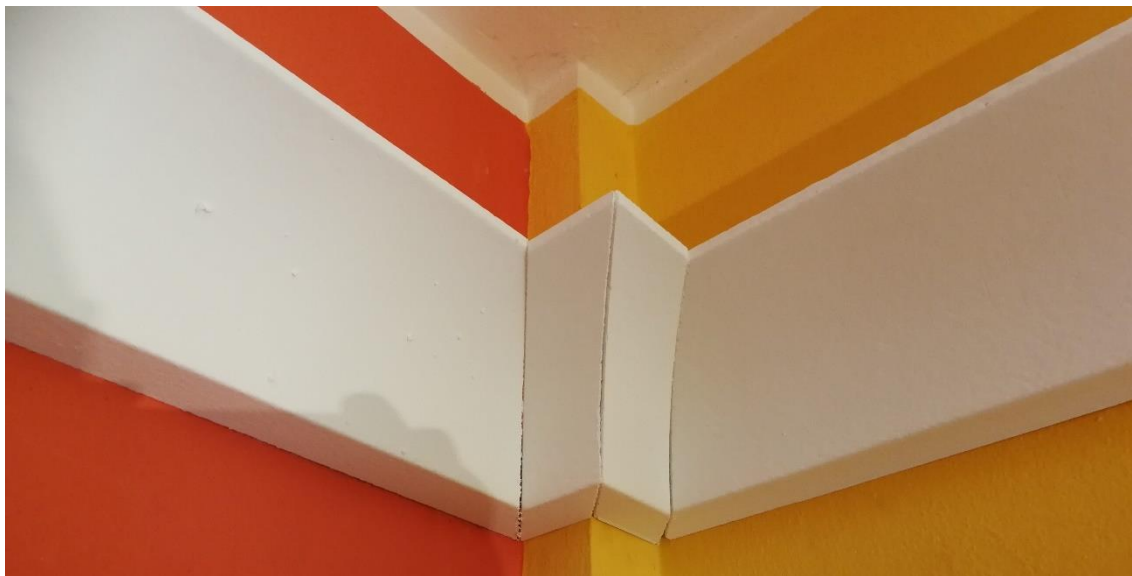


 IN QUESTA FASE si consiglia di porre in opera tutti i profili **SENZA INCOLLARLI AL MURO O TRA DI LORO !!!**

Realizzare per prima cosa TUTTI gli angoli presenti nella stanza e solo successivamente procedere con il posizionamento TEMPORANEO dei restanti profili eliminando con un seghetto a ferro, le parti in eccesso.



Cornici ancora **non fissate** in maniera stabile



Fase di fissaggio e stuccatura dei giunti

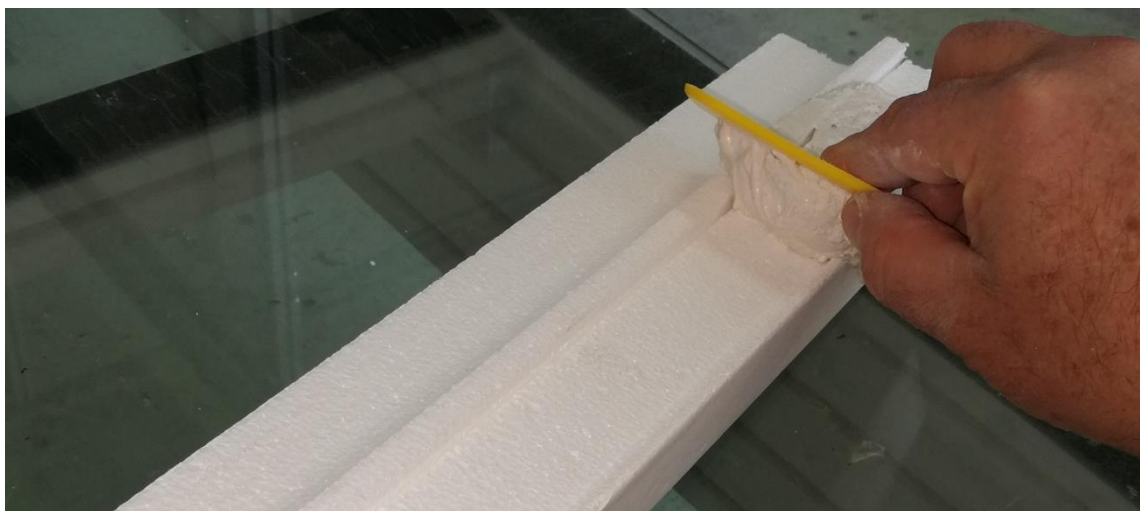
Una volta ultimato il posizionamento temporaneo dei profili, spalmare, su ognuno di essi, sulle estremità, una adeguata quantità di sigillante acrilico plasto-elastico per GIUNTI DINAMICI tipo Rapid-Giunt assicurandosi di realizzare una pista sottile da 1 / 2 centimetri su tutto il perimetro di giunzione ripetendo su tutti i profili precedentemente allocati.



Questa operazione è fondamentale per evitare che si creino cavillature



Aggiungendo poca acqua alla volta, mescolare una modesta quantità di collante (in assenza di esso si potrà utilizzare una colla/rasante per cartongesso) sino ad ottenere un impasto cremoso e adagiare il composto nell'apposita asola porta adesivo colmandola sino ai bordi guida per consentire al collante di aderire alla parete e formare un effetto "ventosa".



Attenzione!

Generalmente questa tipologia di colla indurisce molto rapidamente. Si consiglia di prepararne poco per volta.

Procedere a questo punto al posizionamento definitivo dei profili inserendo la lama metallica nell'apposita fenditura.



Disporre quindi, su tutto il perimetro di contatto tra i DUE profili, un ulteriore FILO CONTINUO da 4 – 5 millimetri di diametro di sigillante Rapid-Giunt ed attestare i due profili allineando i piani in modo da garantire planarità **mantenendoli distanti tra loro non meno di 3 / 4 mm.**



Accostare i due profili fino a far FONDERE tra loro i due fili di sigillante ricordando di distanziarli tra loro di almeno 3-4 millimetri. Questa operazione produrrà una “risulta” di sigillante esterna ai piani di giunzione.

Con l'ausilio di una spatola morbida o da un biglietto da visita, asportare, livellando i due piani, il sigillante rimuovendone l'eccesso e rendendo le superfici complanari tra di loro.



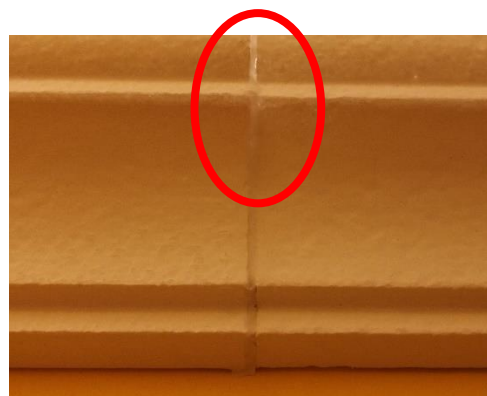
Ad essiccazione avvenuta, con una carta abrasiva finissima, eliminare eventuali sbavature od imperfezioni



Sigillare ove necessario



Attenzione! Per evitare che la luce produca queste situazioni ...



... La luce traspare dalle giunture

Per evitare che il sigillante acrilico permetta il passaggio di luce, è necessario spalmare su di esso una quantità sufficiente di collante aiutandosi con un pennello morbido.



Rush finale

E' giunto il momento di completare l'opera ... quindi, con una normale pittura da edilizia rifinire il lavoro stendendo una o due mani di vernice.



Technical Support Corrado - 3406728714